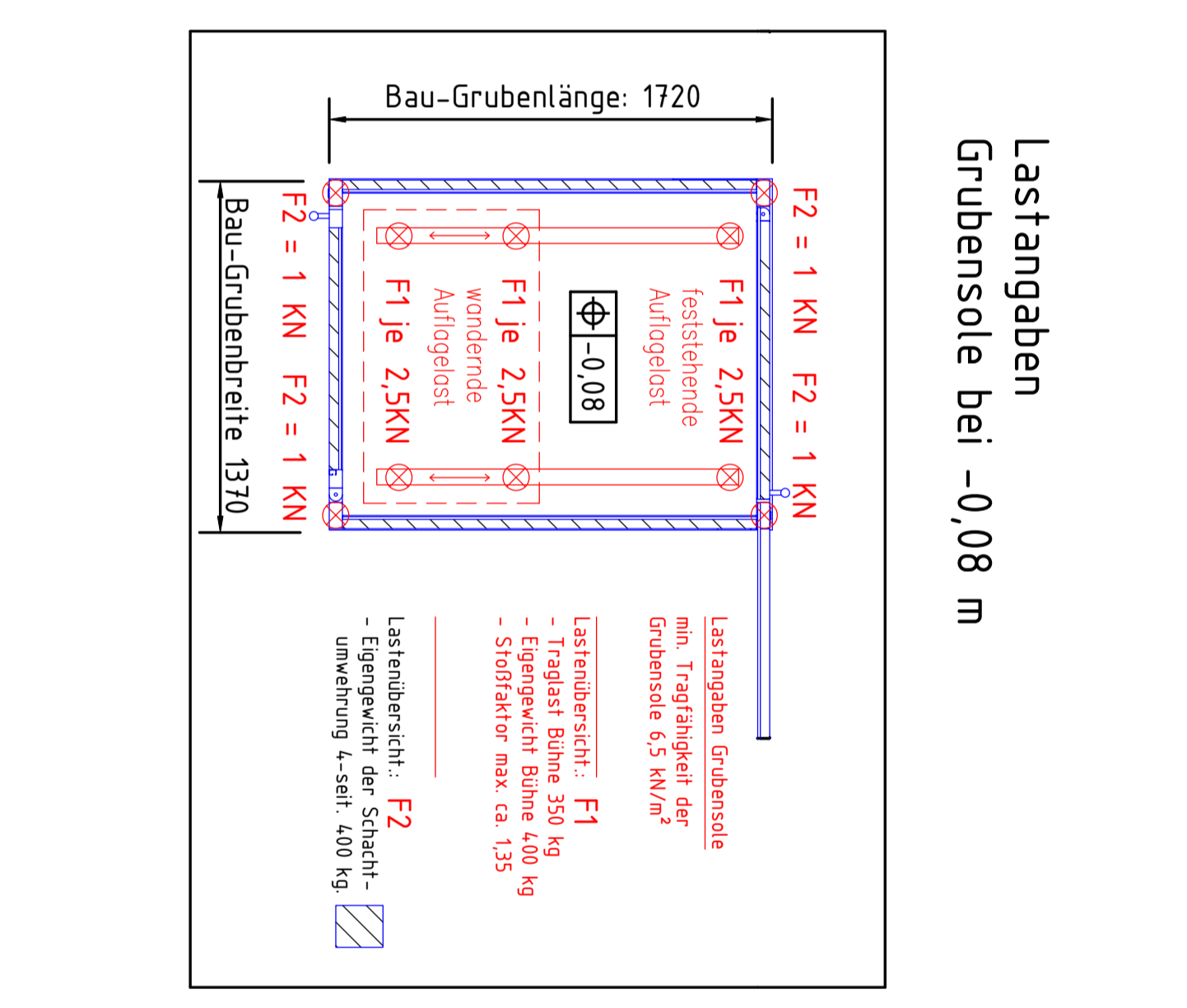
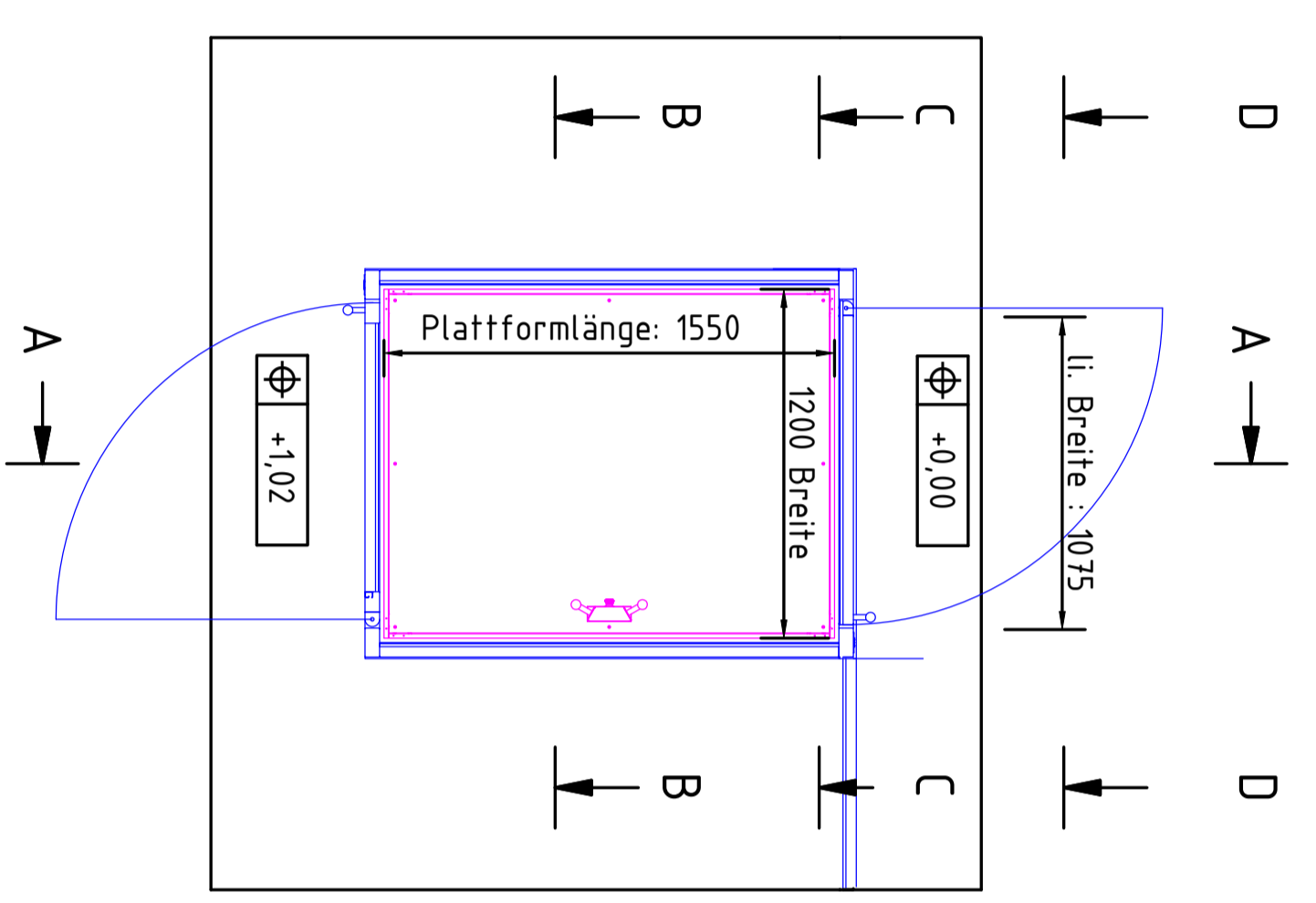
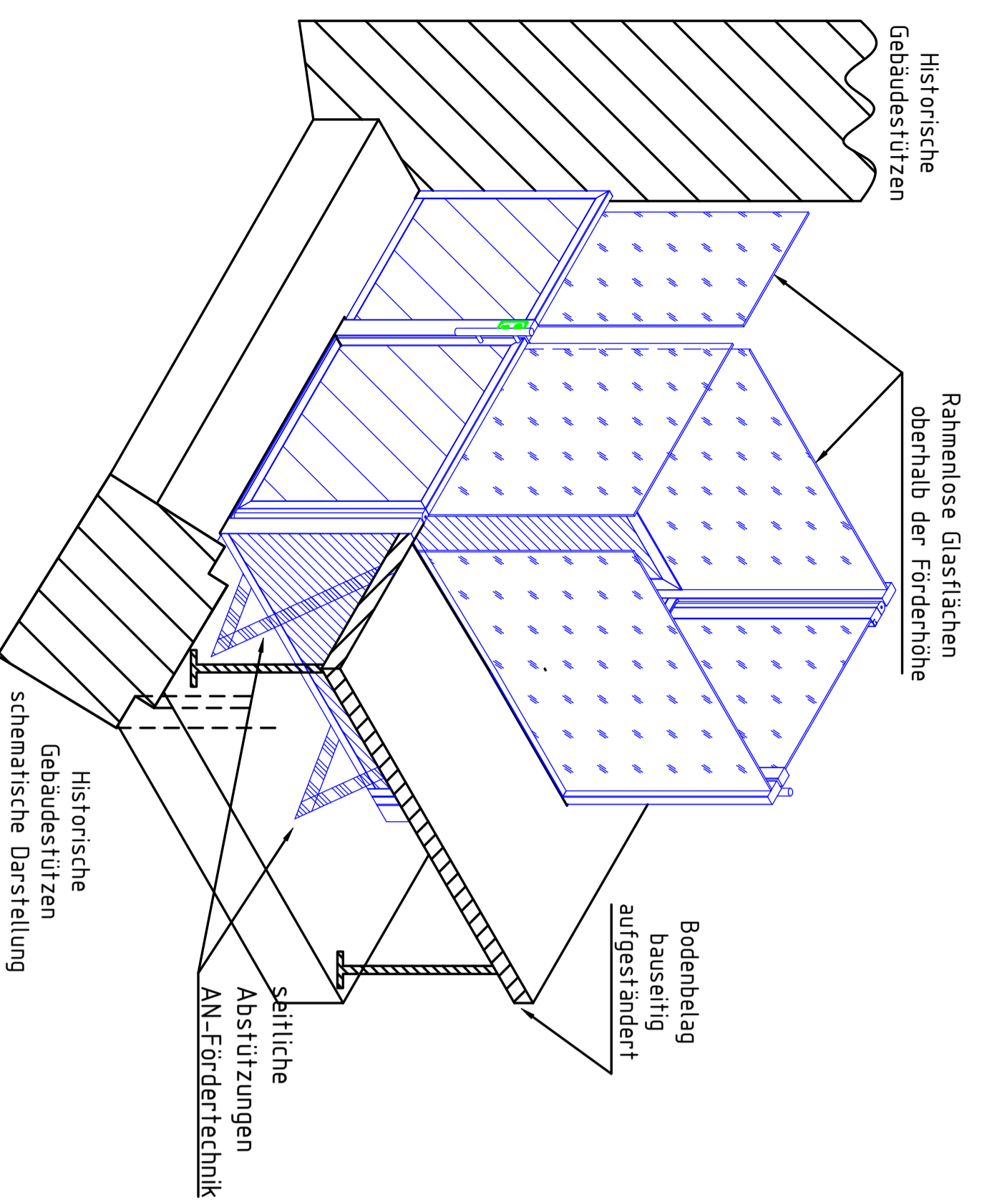


3D-Ansicht / Schnitt



Lastangaben
Grubensole bei -0,08 m

Änderungen	
A	ERGÄNZUNG DETAILANSCHLÜSSELN ANORDNUNG-HERRNHÜHE
MA	3.12.2024
MA	10.02.2024
MA	10.02.2024

Bemerkungen	
Alle Maße sind vor Ort zu prüfen	

Wirtschaftskennzeichen	
30371	Märkisches Museum
Anschrift	
Am Kühlenborn Park 5	
10179 Berlin	
Cadastral	
001 - Haus 01	
Maßstab	
001	
Projekt	
Konstruktionsplan	
Projektzeichnung	
1.PS-Ausführungsgang	
Behindertenebene E01 / B1-B	
Ebene E01 / Ausstellung große Halle B1.1011	
Grundriß / Schnitt	
Titelnummer	
MM-DTP-5-B-KO-E01-BAR-01A-Behindertenebene	
Maststab	
1:25	
Mitarbeiter	
MBAK	
Datum	
02.12.2024	
Status	
grün	
Blatt	
A	
Projektleiter	
BIM Berlin InnoDesignmanagement GmbH	
Tel. +49 30 610 2100	
Fax +49 30 610 180	